

_Indicadores clave

		Semestral 2023	2022	Semestral 2022	2021	Ley 11/2018, de información no financiera y diversidad	GRI (Global Reporting Initiative)	SASB (Sustainability Accounting Standard Board)	ODS (Objetivos de Desarrollo Sostenible)
Gobierno corporativo									
Quórum Junta General de Accionistas (JGA) (Ordinaria)	%	76,6%	76,1%	76,1%	75,4%		102-18; 102-22		
Aprobación promedio de los puntos de la orden del día de la JGA	%	92,0%	94,8%	94,8%	92,4%		102-18; 102-22		
Consejeros independientes	%	60,0%	60,0%	60,0%	60,0%		102-18; 102-22		
Mujeres en el consejo	%	40,0%	40,0%	40,0%	40,0%		102-18; 102-22; 405-1		
Consejeros - Plazo medio de desempeño en el cargo	años	4	5	4	4		102-18; 102-22		
Acción y estructura accionarial									
Cotización acción a cierre período	€/ac	3,787	3,672	3,317	2,414				
Porcentaje participación Fundación "la Caixa"	%	32,2%	30,0%	30,0%	30,0%		102-5		
Porcentaje participación FROB ¹	%	17,3%	16,1%	16,1%	16,1%		102-5		
Porcentaje participación Autocartera, Consejeros y otros accionistas con representación en el Consejo	%	0,1%	7,0%	2,5%	0,1%		102-5		
Porcentaje participación <i>Free float</i> de gestión	%	50,3%	46,9%	51,4%	53,7%		102-5		
<i>Free float</i> - Minoristas	%	28,2%	28,0%	26,9%	28,0%		102-5		
<i>Free float</i> - Institucionales (Nacionales e Internacionales)	%	70,3%	70,5%	71,7%	70,3%		102-5		
<i>Free float</i> - Empleados	%	1,5%	1,5%	1,5%	1,7%		102-5		
Accionistas	Uds.	606.964	617.806	635.883	663.457		102-5		
Remuneración accionista del ejercicio ²	€/ac	0,23	0,23	0,15	0,15				

¹. Según última notificación presentada a la CNMV.

². Dividendo con cargo en el año anterior.

_Indicadores clave

		Semestral 2023	2022	Semestral 2022	2021	Ley 11/2018, de información no financiera y diversidad	GRI (Global Reporting Initiative)	SASB (Sustainability Accounting Standard Board)	ODS (Objetivos de Desarrollo Sostenible)
Posicionamiento comercial									
Clientes	MM	20,1	20,2	20,4	20,7	✓	102-6		
Cientos España	MM	18,2	18,3	18,5	18,9	✓	102-6		
Cientos Portugal	MM	1,9	1,9	1,8	1,9	✓	102-6		
Cuotas de mercado en España									
Créditos a hogares y empresas ¹	%	23,9%	24,0%	24,1%	24,2%		102-6		
Créditos a empresas ¹	%	23,9%	23,9%	23,9%	23,8%		102-6		8
Crédito Hipotecas ¹	%	25,3%	25,6%	25,4%	25,9%		102-6		
Depósitos a hogares y empresas ¹	%	25,0%	24,8%	25,1%	25,2%		102-6		
Planes de pensiones ^{2,3}	%	33,8%	33,8%	34,0%	33,9%		102-6		
Fondos de inversión ¹	%	24,3%	24,5%	24,8%	24,5%		102-6		
Seguros de vida-riesgo ³	%	26,0%	23,2%	24,1%	23,3%		102-6		
Seguros de salud ³	%	28,5%	28,9%	28,9%	28,9%		102-6		
Facturación tarjetas ¹	%	31,3%	31,4%	31,8%	32,7%		102-6		
Facturación TPV's ¹	%	31,2%	31,5%	35,8%	36,7%		102-6		
Domiciliación pensiones ¹	%	34,2%	34,2%	34,3%	33,7%		102-6		
Domiciliación nóminas ¹	%	36,4%	37,1%	37,1%	37,6%		102-6		
Seguros de ahorro ^{2,3}	%	35,3%	35,5%	35,0%	34,7%		102-6		
Ahorro a largo plazo ^{2,3,4}	%	29,5%	29,5%	29,6%	29,5%		102-6		

¹. Datos a mayo 2023.

². Se incluye la contribución de la integración de Sa Nostra Vida en el cuarto trimestre de 2022 y semestral 2023.

³. Datos a marzo de 2023.

⁴. Cuota combinada de fondos de inversión, planes de pensiones y seguros de ahorro. Dato de seguro de ahorro del sector, estimado a partir de la evolución total seguros de vida.

_Indicadores clave

		Semestral 2023	2022	Semestral 2022	2021	Ley 11/2018, de información no financiera y diversidad	GRI (Global Reporting Initiative)	SASB (Sustainability Accounting Standard Board)	ODS (Objetivos de Desarrollo Sostenible)
Posicionamiento comercial									
Cuotas de mercado en Portugal									
Créditos a hogares y empresas ¹	%	11,6%	11,5%	11,3%	11,1%		102-6		
Crédito a empresas ¹	%	11,0%	11,0%	n.d.	10,6%		102-6		
Crédito Hipotecas ¹	%	14,2%	13,8%	13,5%	13,2%		102-6		
Depósitos de hogares y empresas ¹	%	10,7%	10,9%	10,8%	10,9%		102-6		
Domiciliación nóminas ²	%	10,1%	10,0%	9,7%	9,7%		102-6		
Fondos de inversión (incluye PPRs) ¹	%	11,5%	11,6%	11,0%	10,5%		102-6		
Seguros de ahorro (incluye PPRs) ³	%	18,7%	18,2%	12,5%	18,5%		102-6		



¹. Datos de Mayo 2023.

². Datos de Marzo 2023.

³. Datos de Abril 2023.

_Indicadores clave

		Semestral 2023	2022	Semestral 2022	2021	Ley 11/2018, de información no financiera y diversidad	GRI (Global Reporting Initiative)	SASB (Sustainability Accounting Standard Board)	ODS (Objetivos de Desarrollo Sostenible)
Banca próxima y accesible									
Red España									
Oficinas	Uds.	3.911	4.081	4.202	4.966	✓	102-6		
Oficinas <i>Retail</i>	Uds.	3.649	3.818	3.934	4.615		102-6		
de las que <i>Store</i>	Uds.	745	705	654	608		102-6		
de las que <i>Store Negocios</i> ¹	Uds.	68	67	92	84		102-6		
de las que <i>all in one</i>	Uds.	6	5	5	4		102-6		
Centros Banca Privada	Uds.	88	88	88	127		102-6		
Centros Empresa	Uds.	159	160	164	208		102-6		
Centros <i>Institutional Banking</i>	Uds.	14	14	15	15		102-6		
Centros <i>Corporate Banking</i>	Uds.	1	1	1	1		102-6		
Puntos de presencia internacional	Uds.	27	27	27	27		102-6		
Poblaciones españolas >5.000 habitantes con presencia CaixaBank	%	99%	99%	99%	99%	✓			1; 11
Poblaciones españolas >10.000 habitantes con presencia CaixaBank	%	100%	100%	100%	100%	✓			1; 11
Número de poblaciones en la que es la única entidad financiera presente	Uds.	483	471	472	420	✓			1; 11
Poblaciones españolas en las que CaixaBank está presente	Uds.	2.233	2.233	2.234	2.234	✓			1; 11
Ciudadanos que disponen de una oficina en su municipio	%	92%	92%	92%	92%	✓			1; 11
Número Oficinas Móviles (ofibuses)	Uds.	17	17	17	14				
Número de poblaciones cubiertas por las Oficinas Móviles (ofibuses)	Uds.	636	626	579	426				
Oficinas accesibles	%	88%	88%	99%	86%				1; 11
Oficinas dónde se han eliminado barreras (España)	Uds.	21	48	15	16				1; 11
Cajeros automáticos	Uds.	11.412	11.608	11.719	13.008	✓	102-6		
Cajeros accesibles	%	100%	100%	100%	100%	✓			1; 11

¹. Los datos del semestral 2022 y de 2021 incluían los Centros *Store Negocios* de microempresas..

_Indicadores clave

		Semestral 2023	2022	Semestral 2022	2021	Ley 11/2018, de información no financiera y diversidad	GRI (Global Reporting Initiative)	SASB (Sustainability Accounting Standard Board)	ODS (Objetivos de Desarrollo Sostenible)
Banca próxima y accesible									
Red Portugal									
Oficinas Portugal	<i>Uds.</i>	317	324	339	348	✓	102-6		
Oficinas <i>Retail</i>	<i>Uds.</i>	272	278	291	297		102-6		
Centros Premier/Privada	<i>Uds.</i>	16	17	19	22		102-6		
Centros Empresa	<i>Uds.</i>	29	29	29	29		102-6		
Oficinas dónde se han eliminado barreras (Portugal) ¹	<i>Uds.</i>	4	14	n.d.	n.d.				1; 11
Cajeros automáticos - Portugal	<i>Uds.</i>	1.279	1.339	1.376	1.418	✓	102-6		



¹. Dato para 6 meses en semestral 2023, mientras que 12 meses en 2022.

_Indicadores clave

		Semestral 2023	2022	Semestral 2022	2021	Ley 11/2018, de información no financiera y diversidad	GRI (Global Reporting Initiative)	SASB (Sustainability Accounting Standard Board)	ODS (Objetivos de Desarrollo Sostenible)
Innovación, multicanalidad y digitalización									
CaixaBank España									
Cientes digitales (Clientes Now)	MM	11,4	11,2	11,1	10,5				9
Cientes <i>mobile only</i>	MM	7,6	7,2	n.d.	n.d.				9
Cientes <i>mobile</i> (s/ clientes digitales)	%	67%	65%	n.d.	n.d.				9
Cientes inTouch	MM	3,4	3,4	3,3	2,4				9
Cientes Imagin	MM	3,1	3,0	3,2	2,7				9
BPI									
Cientes digitales (BPI Net)	MM	0,9	0,9	0,8	0,8				9

Experiencia del cliente y calidad

CaixaBank España									
Cientes Vinculados	%	71,0%	70,4%	69,4%	n.d.				
IEX Corporaciones	Uds.	92,8	91,6	n.d.	n.d.				
NPS Oficina ¹	Uds.	77,6	64,0	63,0	54,2				
CTL mejora NPS ^{2,3}	Uds.	6,0	4,1	4,2	n.d.				



¹. Anteriormente el dato de NPS Oficina era NPS Retail + NPS Privada. A partir de enero de 2023 es el nivel de recomendación de un cliente de B. Retail, B. Privada, B. Empresas y Microempresas.

². Dato en relación al NPS de Banca Retail.

³. Puntos porcentuales de mejora del NPS por gestión de alertas Close the Loop.

_Indicadores clave

		Semestral 2023	2022	Semestral 2022	2021	Ley 11/2018, de información no financiera y diversidad	GRI (Global Reporting Initiative)	SASB (Sustainability Accounting Standard Board)	ODS (Objetivos de Desarrollo Sostenible)
Ciberseguridad, eficiencia y infraestructura IT									
Inversión en seguridad de la información	MME	+65	+60	n.d.	+50				9
Personas en el equipo de <i>Security & Governance</i>	Uds.	86	83	n.d.	55				9
Simulacros de <i>phishing</i> por empleado/año ¹	Uds.	6	12	n.d.	12				9
0-clickers en campañas de <i>phishing</i>	%	75,0%	59,0%	n.d.	33,0%				9
Empleados formados en Ciberseguridad	%	99,0%	98,9%	n.d.	99,0%				9
Número de fugas de información	Uds.	0	0	0	0				9
Número de fugas con información personal identificable	Uds.	0	0	0	0				9
Número clientes afectados por la fugas de información personal identificable	Uds.	0	0	0	0				9



¹. Dato para 6 meses en semestral 2023, mientras que 12 meses en 2022.

_Indicadores clave

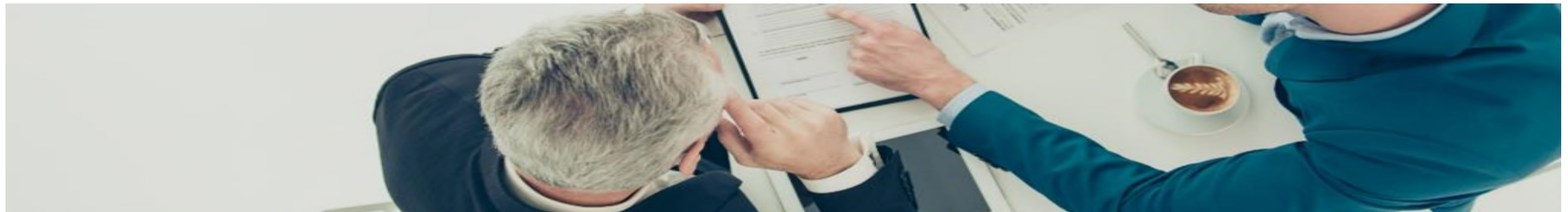
		Semestral 2023	2022	Semestral 2022	2021	Ley 11/2018, de información no financiera y diversidad	GRI (Global Reporting Initiative)	SASB (Sustainability Accounting Standard Board)	ODS (Objetivos de Desarrollo Sostenible)
Personas que trabajan en CaixaBank									
Empleados Grupo CaixaBank	Uds.	44.683	44.625	45.022	49.762	✓	102-7		
CaixaBank, S.A.	Uds.	36.048	36.089	36.422	41.602		102-7		
BPI	Uds.	4.378	4.387	4.461	4.462		102-7		
Otras sociedades del Grupo	Uds.	4.257	4.149	4.139	3.698		102-7		
Edad media	años	46,1	45,8	45,5	46,0	✓	102-7		
Antigüedad media	años	18,3	17,9	17,7	18,4		102-7		
Número de empleados con discapacidad	Uds.	596	578	578	588	✓	102-7; 405-1		
Empleados con contrato fijo o indefinido a tiempo completo	%	99,6%	99,5%	99,8%	99,8%	✓	102-7		
Mujeres	%	56,5%	56,5%	56,5%	55,5%	✓	102-7; 405-1		5
Mujeres en posiciones directivas a partir de subdirección de oficina grande (A o B) ¹	%	42,7%	41,8%	41,3%	41,3%		102-7; 405-1		5
Horas de formación	horas	1.191.771	3.178.202	1.269.276	3.943.021	✓	102-7; 404-1		
Formación Online	%	97,6%	96,4%	96,6%	98,2%	✓	102-7; 404-1		
Empleados certificados en MiFiD II ¹	Uds.	29.413	33.512	29.074	32.088		102-7; 404-1; 404-2		
Empleados certificados en Ley de Crédito Inmobiliario ¹	Uds.	29.080	28.792	28.562	30.664		102-7; 404-1; 404-2		
Empleados certificados en IDD (Insurance Distribution Directive) ¹	Uds.	30.457	30.440	30.833	33.259		102-7; 404-1; 404-2		
Empleados cubiertos por algún convenio colectivo	%	100%	100%	100%	100%	✓	102-7; 102-30		
Comportamiento responsable y ético									
Canal de consultas y denuncias - Denuncias ²	Uds.	25	27	12	33	✓	102-27; 412-1		12; 16
Canal de consultas y denuncias - Consultas ²	Uds.	241	388	201	417	✓	102-27; 102-28; 205-1; 412-1;		12; 16
Servicio de Atención al Riesgo Reputacional - Consultas ²	Uds.	151	235	131	293		412-1		12; 16

¹. CaixaBank S.A.

². Dato para 6 meses en semestral 2023, mientras que 12 meses en 2022.

_Indicadores clave

		Semestral 2023	2022	Semestral 2022	2021	Ley 11/2018, de información GRI no financiera y diversidad	SASB (Sustainability Accounting Standard Board)	ODS (Objetivos de Desarrollo Sostenible)
Inclusión financiera								
Bonos sociales emitidos CaixaBank	MM€	1.000	1.000	1.000	1.000	✓	203-1; 413-1	1; 8
Microcréditos y otros préstamos con impacto social concedidos ¹	MM€	634	1.016	570	953	✓	203-1; 413-1	✓
Familiares	MM€	376	636	351	547	✓	203-1; 413-1	✓
Negocios	MM€	127	171	96	196	✓	203-1; 413-1	✓
Otros préstamos con impacto social	MM€	131	208	122	210	✓	203-1; 413-1	✓
Acumulado de fallidos sobre capital concedido vencido	%	6,24%	6,18%	n.d.	6,07%			✓
Microcréditos y otros préstamos con impacto social concedidos ¹	Uds.	62.463	100.323	55.770	107.222	✓	203-1; 413-1	1; 3; 4; 8; 9; 10
Nuevos negocios creados gracias al apoyo a emprendedores ¹	Uds.	4.060	5.876	n.d.	6.672	✓	203-1; 413-1	1; 3; 4; 8; 9; 10
Puestos de trabajo creados gracias al apoyo a emprendedores ¹	Uds.	12.097	17.455	n.d.	17.007	✓	203-1; 413-1	1; 3; 4; 8; 9; 10
Productos bancarios para colectivos vulnerables (Cuentas Sociales + Cuentas Inserción) ²	Uds.	341.871	324.685	302.915	211.432	✓	413-1	✓
N.º gestores especializados sénior con dedicación exclusiva	Uds.	1.644	1.233	982	n.a.			
N.º sesiones formativas presenciales colectivo sénior (año en curso) ¹	Uds.	2.149	3.000	114	n.a.			
NPS Clientes Sénior	Uds.	71,7	64,1	n.a.	n.a.			



¹. Dato para 6 meses en semestral 2023, mientras que 12 meses en 2022.

². En semestral 2023 hace referencia a número de clientes e incluye cuentas de pago básicas para personas vulnerables. El resto de comparables hace referencia a número de contratos.

_Indicadores clave

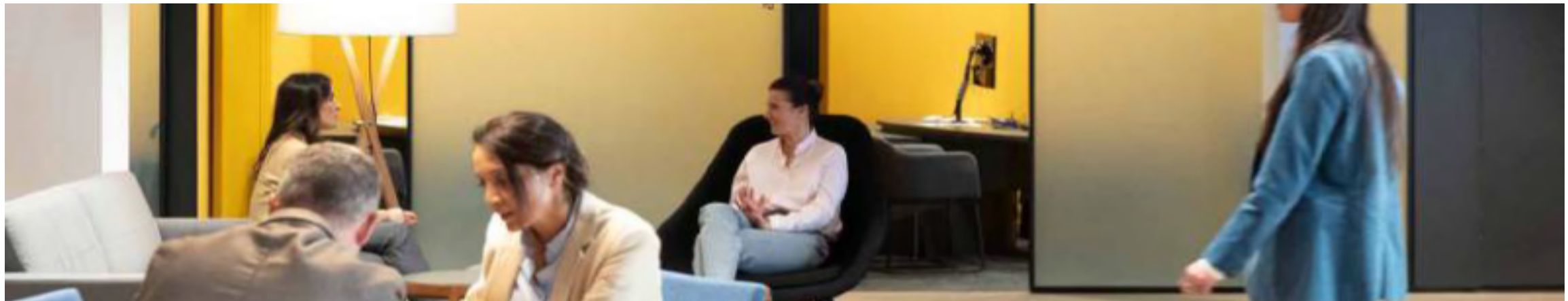
		Semestral 2023	2022	Semestral 2022	2021	Ley 11/2018, de información GRI no financiera y diversidad (Global Reporting Initiative)	SASB (Sustainability Accounting Standard Board)	ODS (Objetivos de Desarrollo Sostenible)
Negocio Sostenible¹								
Negocio Sostenible España								
Movilización de finanzas sostenibles (acum. 2022-2024)	MM€	39.687	23.583	n.d.	n.d.	201-2; 413-1		7; 12; 13
Movilización de finanzas sostenibles (no acumulado)	MM€	16.104	23.583	n.d.	n.d.	201-2; 413-1		7; 12; 13
Financiación sostenible	MM€	14.710	20.633	n.d.	n.d.	201-2; 413-1		7; 12; 13
del que: según tipología								
Verde	MM€	5.360	8.074	n.d.	n.d.	201-2; 413-1		7; 12; 13
Energías renovables	MM€	3.259	3.065	n.d.	n.d.	201-2; 413-1		7; 12; 13
Real Estate	MM€	1.310	3.532	n.d.	n.d.	201-2; 413-1		7; 12; 13
Infraestructura	MM€	430	311	n.d.	n.d.	201-2; 413-1		7; 12; 13
Transporte	MM€	200	310	n.d.	n.d.	201-2; 413-1		7; 12; 13
Economía Circular	MM€	101	n.d.	n.d.	n.d.	201-2; 413-1		7; 12; 13
Resto	MM€	60	856	n.d.	n.d.	201-2; 413-1		7; 12; 13
Social	MM€	1.586	1.016	n.d.	n.d.	201-2; 413-1		7; 12; 13
Ligados a sostenibilidad	MM€	7.764	11.543	n.d.	n.d.	201-2; 413-1		7; 12; 13
del que: según categoría								
Retail	MM€	858	1.645	n.d.	n.d.	201-2; 413-1		7; 12; 13
Empresas ²	MM€	1.996	2.850	n.d.	n.d.	201-2; 413-1		7; 12; 13
CIB&IB	MM€	11.856	16.138	n.d.	n.d.	201-2; 413-1		7; 12; 13
Intermediación sostenible	MM€	1.394	2.950	n.d.	n.d.	201-2; 413-1		7; 12; 13
de la que: participación en la colocación de bonos sostenibles (excluidas emisiones propias)	MM€	1.333	1.134	n.d.	n.d.	201-2; 413-1		7; 12; 13
de la que: incremento patrimonio sostenible bajo gestión	MM€	61	1.816	n.d.	n.d.	201-2; 413-1		7; 12; 13

¹. Dato para 6 meses en semestral 2023, mientras que 12 meses en 2022.

². La actividad promotora aporta 502MM€.

_Indicadores clave

		Semestral 2023	2022	Semestral 2022	2021	Ley 11/2018, de información GRI no financiera y diversidad	SASB (Sustainability Accounting Standard Board)	ODS (Objetivos de Desarrollo Sostenible)
Negocio Sostenible¹								
Negocio Sostenible Portugal								
Movilización de finanzas sostenibles	MM€	299	2.185	n.d.	n.d.	201-2; 413-1		7; 12; 13
Financiación sostenible	MM€	336	785	n.d.	n.d.	201-2; 413-1		7; 12; 13
del que:								
Promociones con calificación energética A o B	MM€	149	361	n.d.	n.d.	201-2; 413-1		7; 12; 13
Operaciones obligacionistas	MM€	160	n.d.	n.d.	n.d.	201-2; 413-1		7; 12; 13
Línea IFFRU	MM€	6	69	n.d.	n.d.	201-2; 413-1		7; 12; 13
Línea ESG Empresas	MM€	16	22	n.d.	n.d.	201-2; 413-1		7; 12; 13
Otros	MM€	6	333	n.d.	n.d.	201-2; 413-1		7; 12; 13
Intermediación sostenible ²	MM€	(37)	1.400	n.d.	n.d.	201-2; 413-1		7; 12; 13



¹. Dato para 6 meses en semestral 2023, mientras que 12 meses en 2022.

². No incluye la participación en bonos sostenibles (a diferencia del importe contemplado para negocio en España). En 2023 si que está incluido.

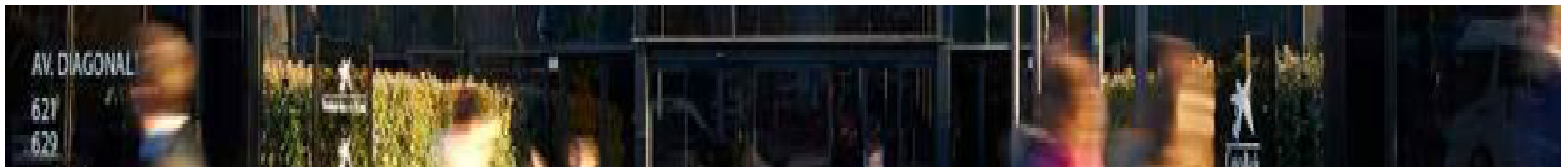
_Indicadores clave

		Semestral 2023	2022	Semestral 2022	2021	Ley 11/2018, de información no financiera y diversidad	GRI (Global Reporting Initiative)	SASB (Sustainability Accounting Standard Board)	ODS (Objetivos de Desarrollo Sostenible)
Inversión responsable									
Patrimonio gestionado con calificación artículos 8 y 9 bajo SFDR (España) - (VC+CAM)	MME€	47.063	47.605	46.625	48.704		102-2; 102-6		
Patrimonio gestionado con calificación artículos 8 y 9 bajo SFDR (Portugal) - (VC+CAM)	MME€	5.357	4.847	4.890	2.522		413-1		12
VidaCaixa									
Recursos gestionados de clientes ¹	MME€	112.429	107.478	106.142	106.032		102-2; 102-6		
Inversiones que tienen en consideración criterios ASG	%	100%	100%	100%	100%		413-1		12
Distribución patrimonio de productos bajo SFDR (Planes de pensiones en España)									
Patrimonio de productos clasificado bajo artículo 6	MME€/%	22.974 / 52,6%	21.843 / 51,4%	23.507 / 54,1%	24.770 / 52,8%		413-1		12
Patrimonio de productos con calificación de sostenibilidad (artículo 8)	MME€/%	19.356 / 44,3%	19.108 / 45,0%	18.222 / 42,0%	21.970 / 46,8%		413-1		12
Patrimonio de productos con calificación de sostenibilidad (artículo 9)	MME€/%	1.331 / 3,0%	1.507 / 3,5%	1.691 / 3,9%	195 / 0,4%		413-1		12
Distribución patrimonio de productos bajo SFDR (Planes de pensiones en Portugal)									
Patrimonio de productos clasificado bajo artículo 6	MME€/%	3.932 / 54,4 %	3.549 / 56,1 %	n.d.	n.d.		413-1		12
Patrimonio de productos con calificación de sostenibilidad (artículo 8)	MME€/%	3.300 / 45,6 %	2.777 / 43,9 %	n.d.	n.d.		413-1		12
Patrimonio de productos con calificación de sostenibilidad (artículo 9)	MME€/%	0 / 0,0 %	0 / 0,0 %	n.d.	n.d.		413-1		12

¹. Incluye el negocio de vida y de planes de pensiones de VidaCaixa, S.A y Sa Nostra Vida, S.A.

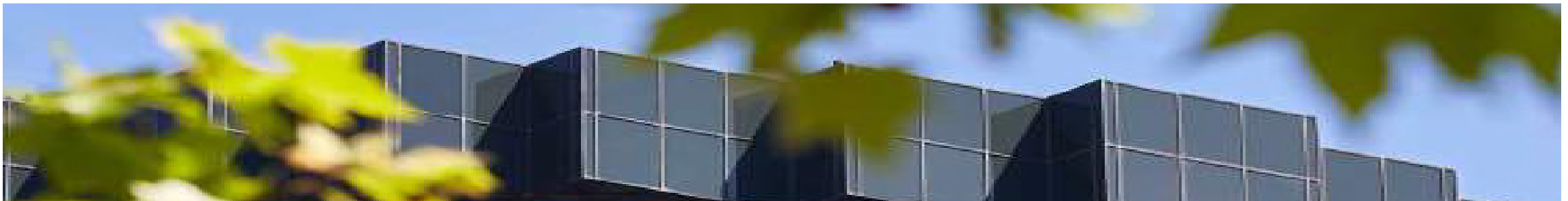
_Indicadores clave

		Semestral 2023	2022	Semestral 2022	2021	Ley 11/2018, de información no financiera y diversidad	GRI (Global Reporting Initiative)	SASB (Sustainability Accounting Standard Board)	ODS (Objetivos de Desarrollo Sostenible)
Inversión responsable									
CaixaBank Asset Management									
Activos bajo gestión	MME€	87.205	81.530	80.445	84.507				102-6
Inversiones que tienen en consideración criterios ASG	%	100,0%	100,0%	100%	100,00%				413-1
Distribución patrimonio de productos comercializados activamente bajo SFDR - <u>España</u>									
Patrimonio de productos clasificado bajo artículo 6	MME€/%	53.742 / 67,1%	48.146 / 64,1%	46.902 / 63,7%	50.360 / 65,5%				413-1
Patrimonio de productos con calificación de sostenibilidad (artículo 8)	MME€/%	24.347/30,4%	24.495/32,6%	23.850/32,4%	23.325 / 30,3%				413-1
Patrimonio de productos con calificación de sostenibilidad (artículo 9)	MME€/%	2.029/ 2,5%	2.495 / 3,3%	2.863 / 3,9%	3.214 / 4,2%				413-1
Distribución patrimonio de productos comercializados activamente bajo SFDR - <u>Portugal</u>									
Patrimonio de productos clasificado bajo artículo 6	MME€/%	1.513 / 42,4%	1.467 / 41,5%	1.420 / 39,5%	1.514 / 37,5%				413-1
Patrimonio de productos con calificación de sostenibilidad (artículo 8)	MME€/%	1.957 / 54,8%	1.994 / 56,4%	2.154/59,9%	2.522 / 62,5%				413-1
Patrimonio de productos con calificación de sostenibilidad (artículo 9)	MME€/%	100 / 2,8%	76 / 2,1%	24 / 0,7%	0 / 0%				413-1



_Indicadores clave

		Semestral 2023	2022	Semestral 2022	2021	Ley 11/2018, de información GRI no financiera y diversidad (Global Reporting Initiative)	SASB (Sustainability Accounting Standard Board)	ODS (Objetivos de Desarrollo Sostenible)
Acceso a la vivienda								
Daciones en pago año en curso	Uds.	200	419	192	843	✓	203-1	1; 10; 11
Viviendas programa de alquiler social - España ¹	Uds.	10.446	11.105	12.103	13.235	✓	203-1	1; 10; 11
Viviendas con subvención	Uds.	3.291	3.360	3.985	4.160	✓	203-1	1; 10; 11
Viviendas sin subvención	Uds.	6.662	7.161	7.342	7.996	✓	203-1	1; 10; 11
Programa de alquiler social centralizado - Fundación "la Caixa"	Uds.	493	584	776	1.079	✓	203-1	1; 10; 11
Proveedores²								
Número de proveedores Activos ³	Uds.	1.857	3.323	n.d.	3.390		102-6	
Plazo medio de pago a proveedores	días	13,8	16,8	n.d.	22,1	✓	102-6	
Volumen de gestión correspondiente a proveedores locales - España	%	92%	93%	n.d.	97%	✓	102-6; 204-1	
Volumen adjudicado a centros especiales de empleo (CEE) ¹	MM€	3,0	7,0	3,2	7,3	✓	102-6	
Auditorías realizadas durante el año a proveedores	Uds.	10	30	n.d.	30	✓	102-6; 308-1	
Proveedores que han aportado certificados en materia social y medioambiental ¹	Uds.	812	249	n.d.	n.d.	✓	102-6; 308-1; 414-1	



¹. Dato para 6 meses en semestral 2023, mientras que 12 meses en 2022.

². Aplicable a las empresas del Grupo con las que comparte modelo corporativo de Compras Se incluyen proveedores cuya facturación en 2023 sea superior a 30.000€. Se han excluido acreedores, organismos oficiales, comunidades.

³ Se define como proveedor activo el que cumple con alguna de las siguientes: algún contrato activo en Ariba con fecha acuerdo últimos 3 años; ha facturado en año actual o anterior o ha participado en alguna negociación en los últimos 12 meses. En 2023 se ha reforzado el criterio de proveedor activo, eliminando de la definición los proveedores relacionados con convenios y colaboraciones entre otros.

_Indicadores clave

		Semestral 2023	2022	Semestral 2022	2021	Ley 11/2018, de información no financiera y diversidad	GRI (Global Reporting Initiative)	SASB (Sustainability Accounting Standard Board)	ODS (Objetivos de Desarrollo Sostenible)
Acción social									
Acción Social con la Fundación "la Caixa" - Fondos dirigidos a entidades sociales que canalizado a través de la red de oficinas	MM€	25,0	25,0	25,0	40	✓	413-1		1;2;10
Acción Social con la Fundación "la Caixa" - Número de acciones	Uds.	2.237	5.624	1.609	7.607	✓	413-1		1;2;10
Acción Social con la Fundación "la Caixa" - Entidades beneficiarias	Uds.	2.167	5.041	1.558	6.427	✓	413-1		1;2;10
Acción Social - Plataforma de captación de donativos	MM€	7,5	22,9	12,1	21	✓	413-1		1;2;10
Voluntarios ¹	Uds.	20.339	14.000	6.228	n.d.	✓	413-1		1;2;10
Voluntarios activos ²	Uds.	4.527	5.263	n.d.	4.997	✓	413-1		1;2;10
CaixaBank Dualiza - Estudiantes Beneficiados (año en curso)	Uds.	3.489	6.864	n.d.	6.489	✓	413-1		1;2;4;10
CaixaBank Dualiza - Empresas Beneficiadas (año en curso)	Uds.	513	484	n.d.	459	✓	413-1		1;2;4;10
CaixaBank Dualiza - Docentes Beneficiados (año en curso)	Uds.	1.160	2.143	n.d.	1.767	✓	413-1		1;2;4;10
CaixaBank Dualiza - Centros Educativos Beneficiados (año en curso)	Uds.	568	316	n.d.	595	✓	413-1		1;2;4;10



¹. Incluye el n.º total de personas que han participado en actividades de voluntariado dentro y fuera del ámbito del Mes Social-Semana Social en los 12 últimos meses. La cifra elimina duplicidades de aquellos voluntarios participantes en ambos ámbitos. Incluye los participantes en el Mes Social de mayo 2023 y la Semana Social de octubre 2022.
². No incluye voluntarios del mes social ni de la semana social.